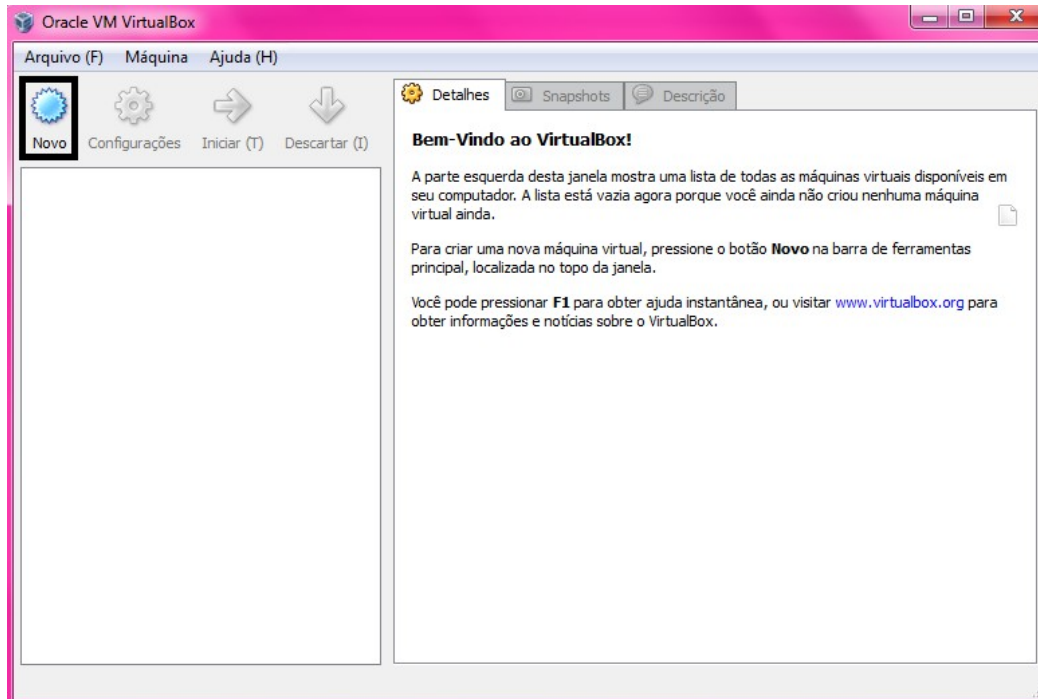


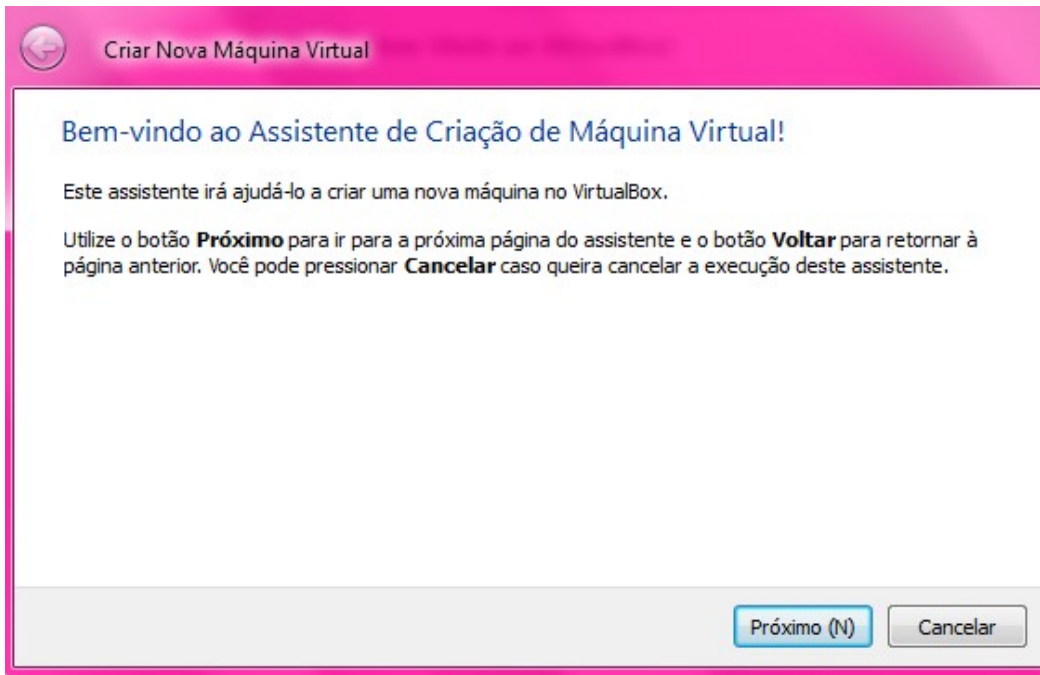
Criação da máquina virtual VirtualBox

1.1 Criando uma nova máquina virtual

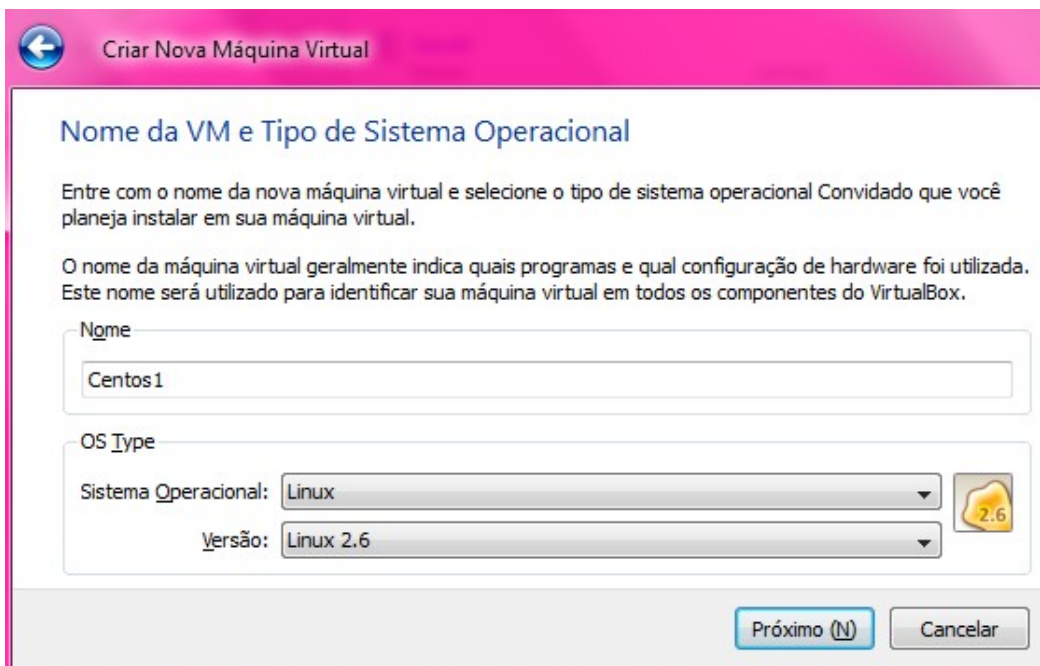
Para criar uma nova máquina virtual utilizaremos o “virtual Box”.
Primeiro passo abra o “virtual Box” e clique em “**Novo**”



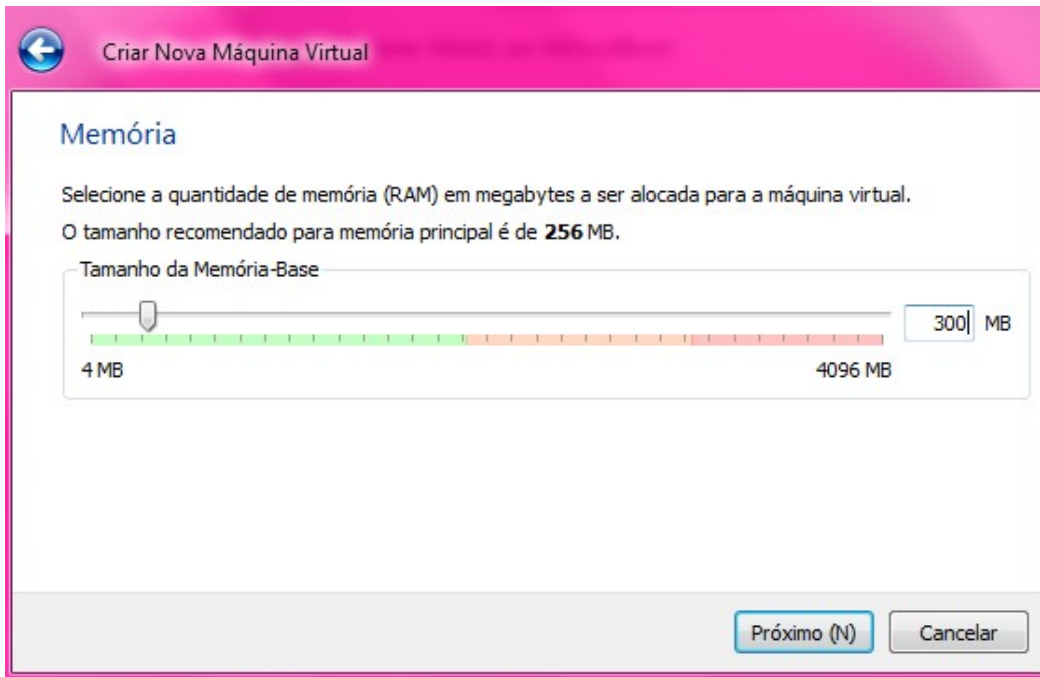
Abra uma janela de Bem-vindo, clique em “**Proximo**”



Crie um nome pra maquina (ex: Centos1) e selecione o sistema operacional e sua versão.



Selecione a quantidade de memória RAM para a maquina, aconselho no mínimo 300 MB.

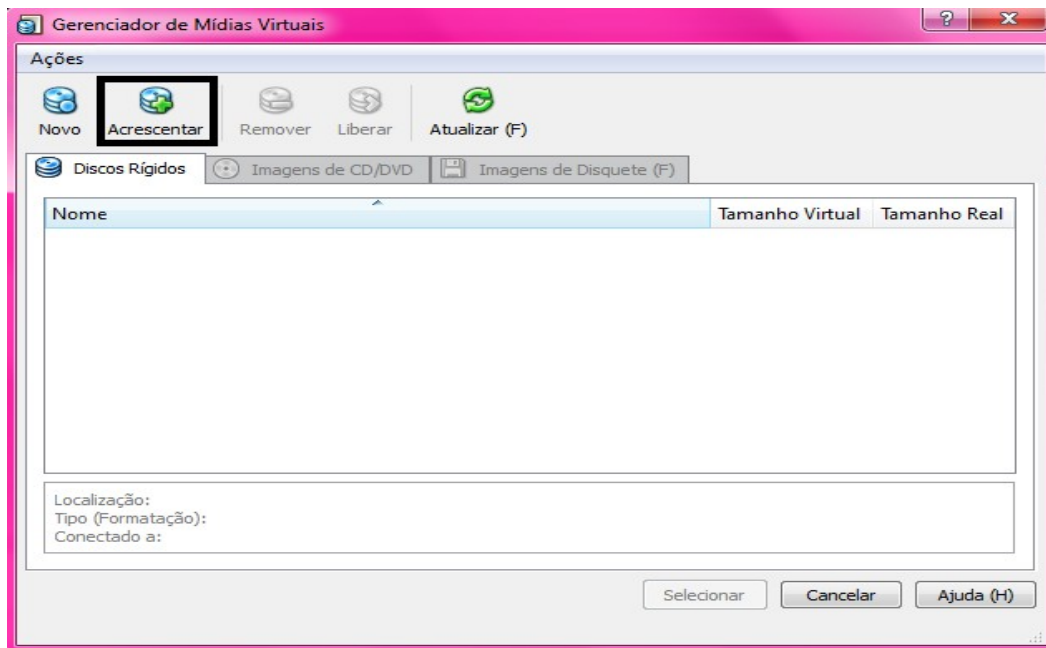


Nesta janela aparecer duas opções, uma para “criar novo disco rígido” e outra para “utilizar disco rígido existente”.

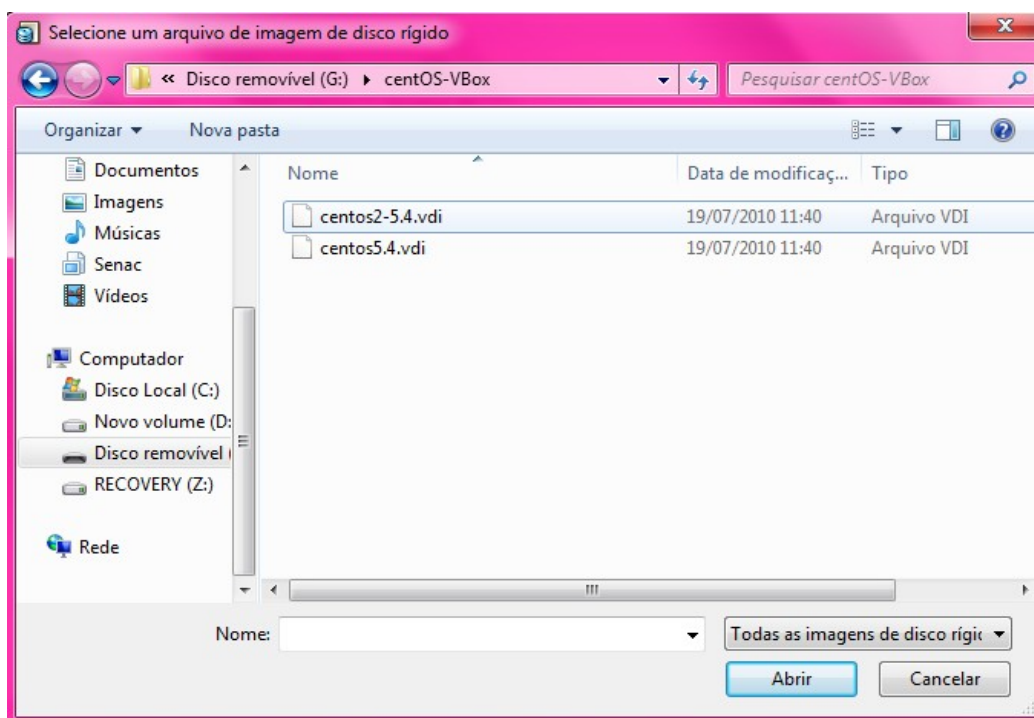
Escolha a segunda opção, “utilizar disco rígido” e depois clica na pasta ao lado, como mostra na figura abaixo.



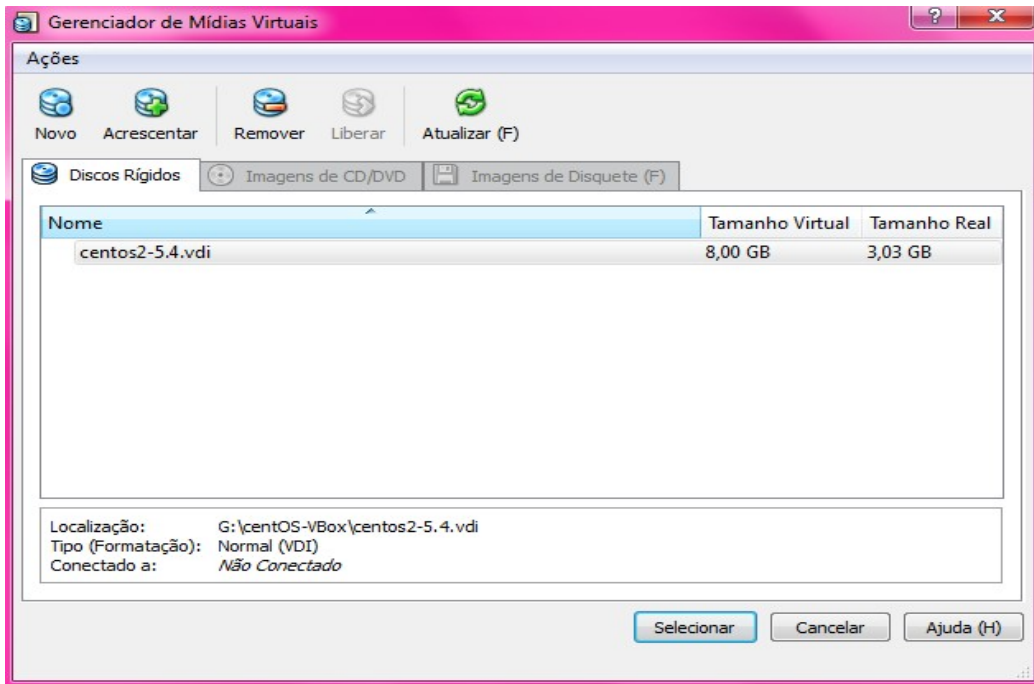
Em seguida abra uma janela de gerenciador de mídias virtuais. Teremos que adicionar as imagens de disco rígido. Clique em “Acrescentar”



Localize onde está o arquivo de imagem de disco e selecione.

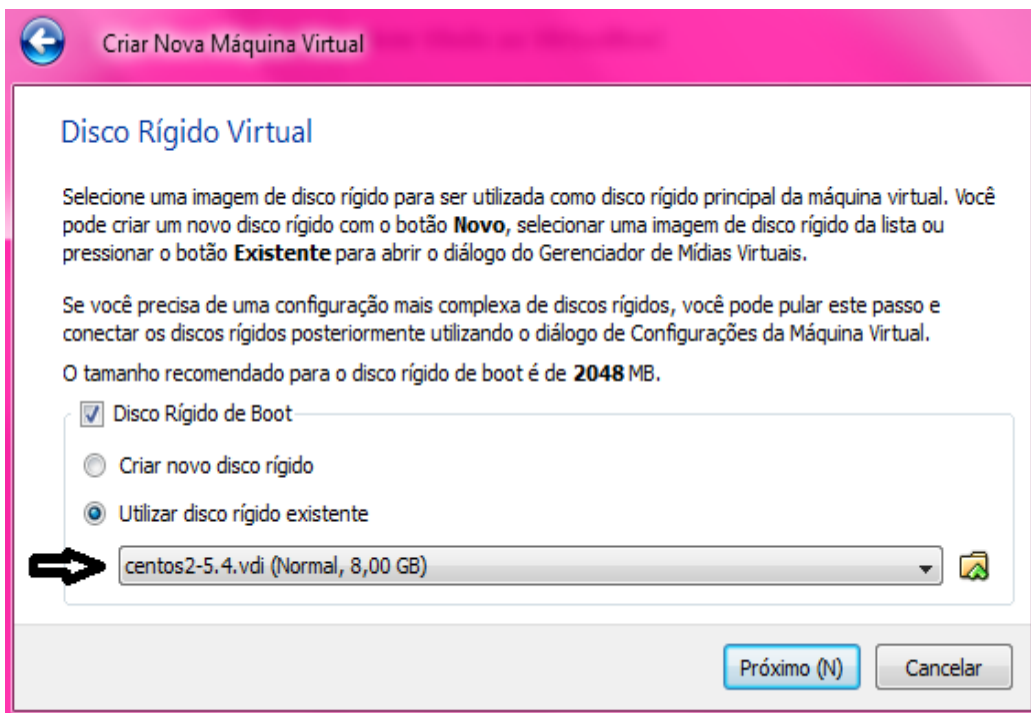


Depois de ter adicionado o arquivo, clique em “Selecionar”



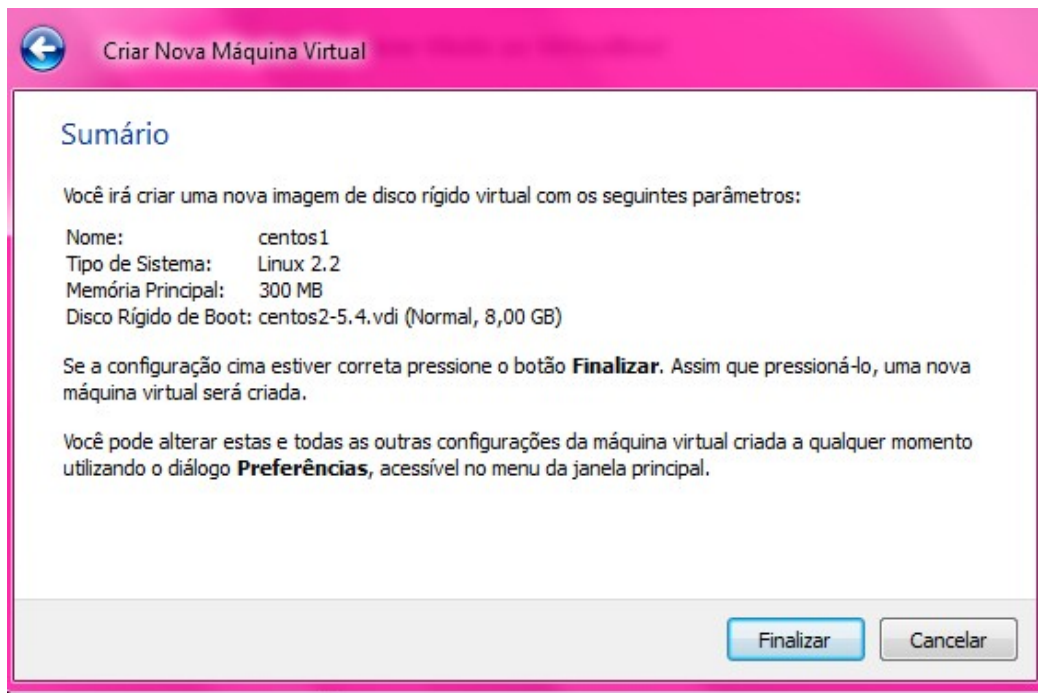
Em seguida clique em “**Próximo**”

Repare que onde a seta esta indicando na figura abaixo antes estava vazio, agora mostra o arquivo de imagem de disco.

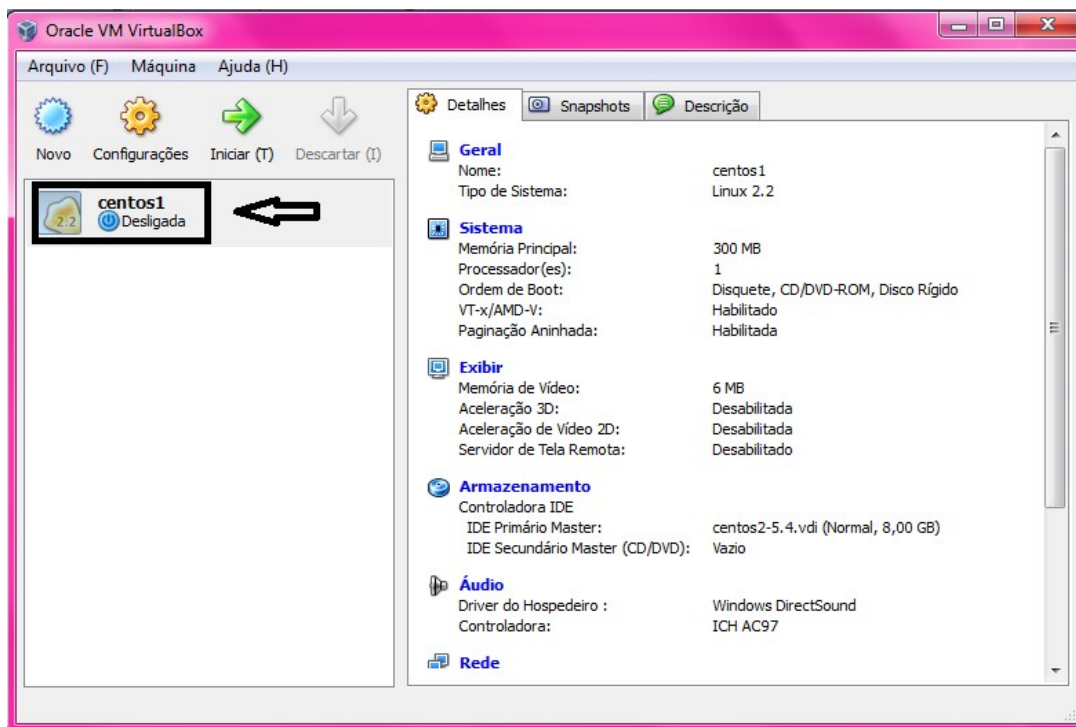


Aqui mostrara as informações da sua maquina virtual, como nome, tipo de sistema, quantidade de memória.

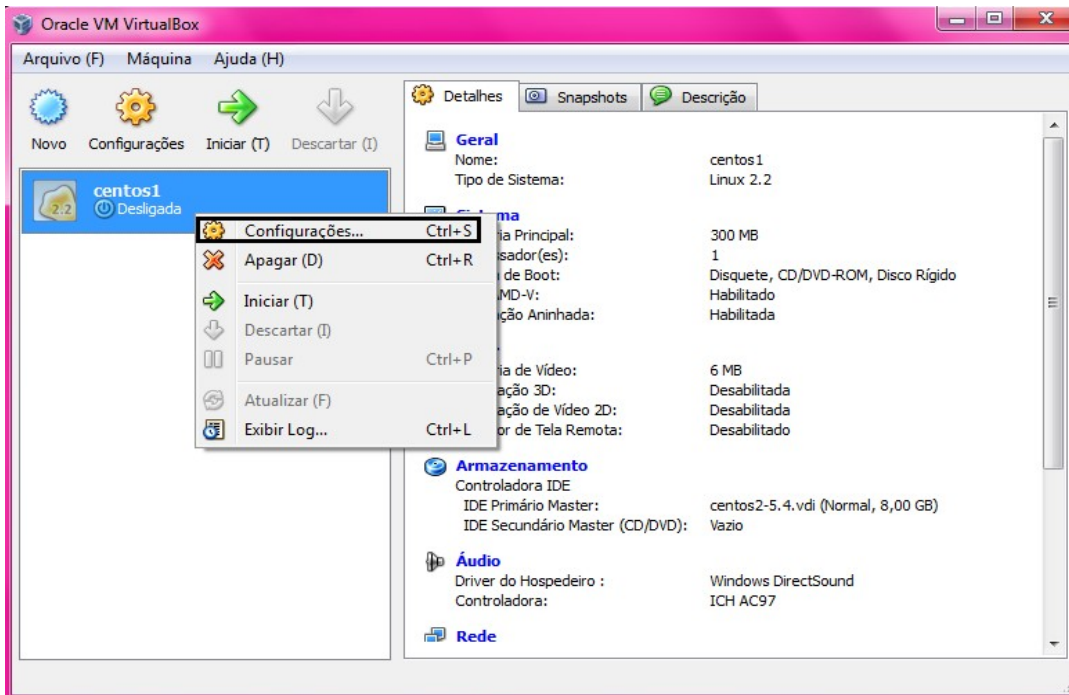
Clique em “**Finalizar**”.



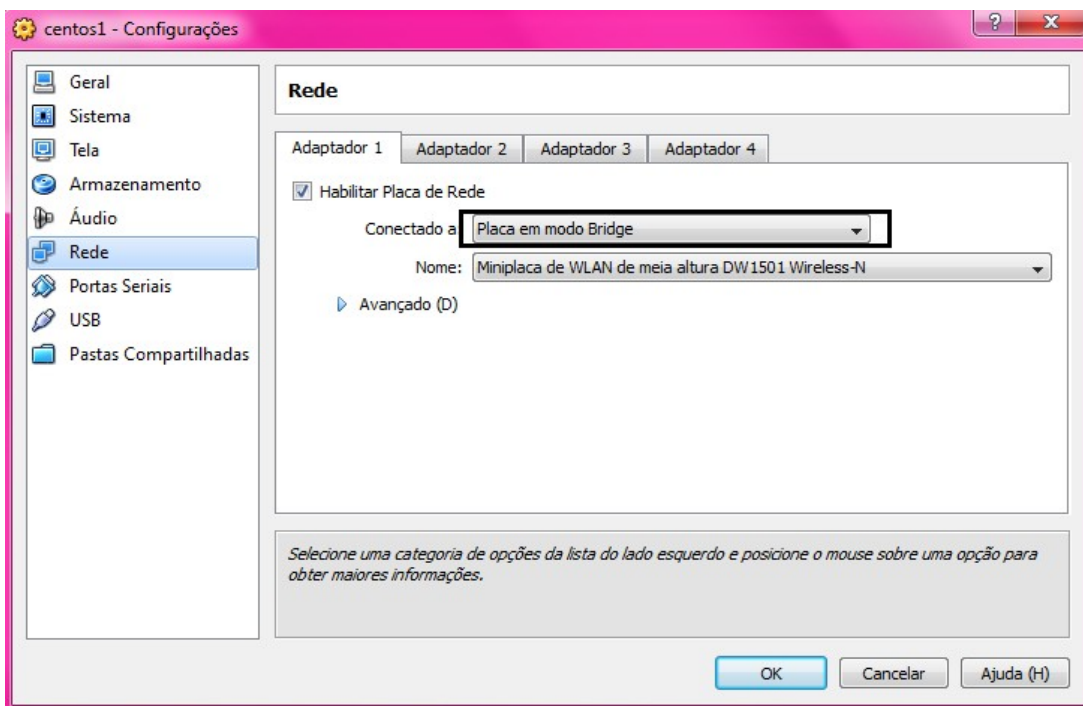
Para abrir a maquina de dois cliques em cima do ícone indica pela seta na figura abaixo.



Caso queria mudar alguma configuração da maquina clique com o botão direito do mouse em cima do ícone e depois em “**Configurações...**”



Em “**Rede**”, adaptador 1 mude a placa de rede para o modo “ **Bridge**”



Observação: Para criar outras máquinas virtuais, o procedimento é o mesmo que a Primeira.

Sugere-se que crie também uma máquina Windows XP ou Windows Server utilizando os mesmos procedimentos citados anteriormente.