

Windows 3.1

Jiyan Vari

Win 3.1

- Data de lançamento:

Sábado, 04 de abril de 1992

- Data de fim de vida

Sábado, 29 de dezembro de 2001

- CPU mínima: 80286 ou superior

- RAM (mínima): 2 MB

- Espaço usado para instalação: 20 MB

Win 3.1

Inovações do Win 3.1:

- interface gráfica (baseado em janelas) do MS-DOS;
- evolução do Windows 3.0 (windows 2.0 e Windows 1.0);
- primeira interface gráfica comercial da Microsoft com alcance mundial;
- substituiu o MS-DOS;
- trouxe conceito de Gerenciador de Programas e um Gerenciador de Arquivos.

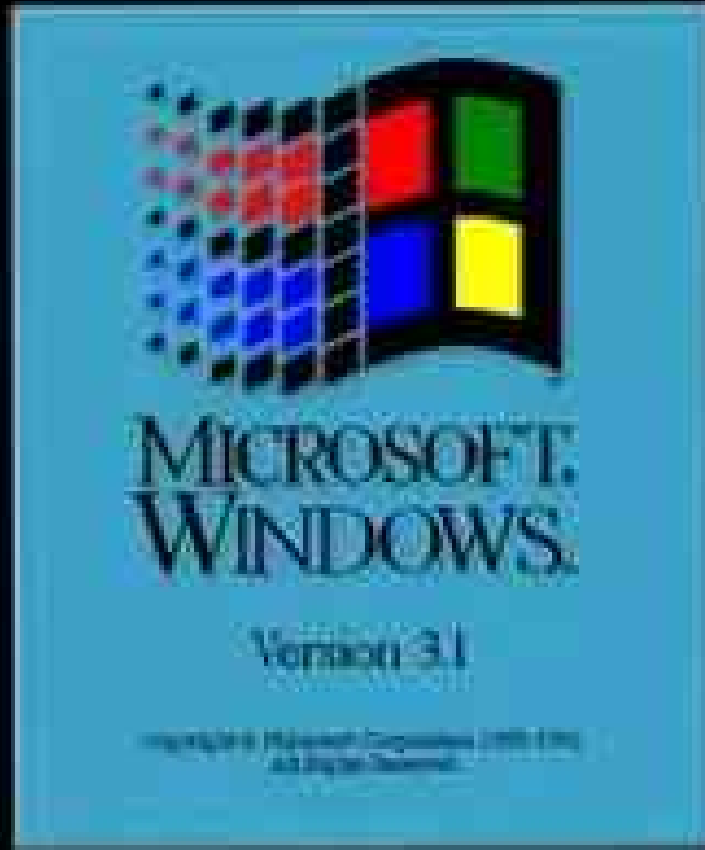
Win 3.1

- foi a base do Windows 95 (Chicago);
- teve versão corporativa (servidor) chamado Windows 3.11 (Windows for Work Group);
- Os aplicativos conversavam entre si pelo protocolo DDE - Dynamic Data Exchange (usado pelo OS/2);
- Microsoft criou o protocolo de comunicação OLE - Object Layer Exchange que permitia que os aplicativos compartilhassem qualquer objeto.

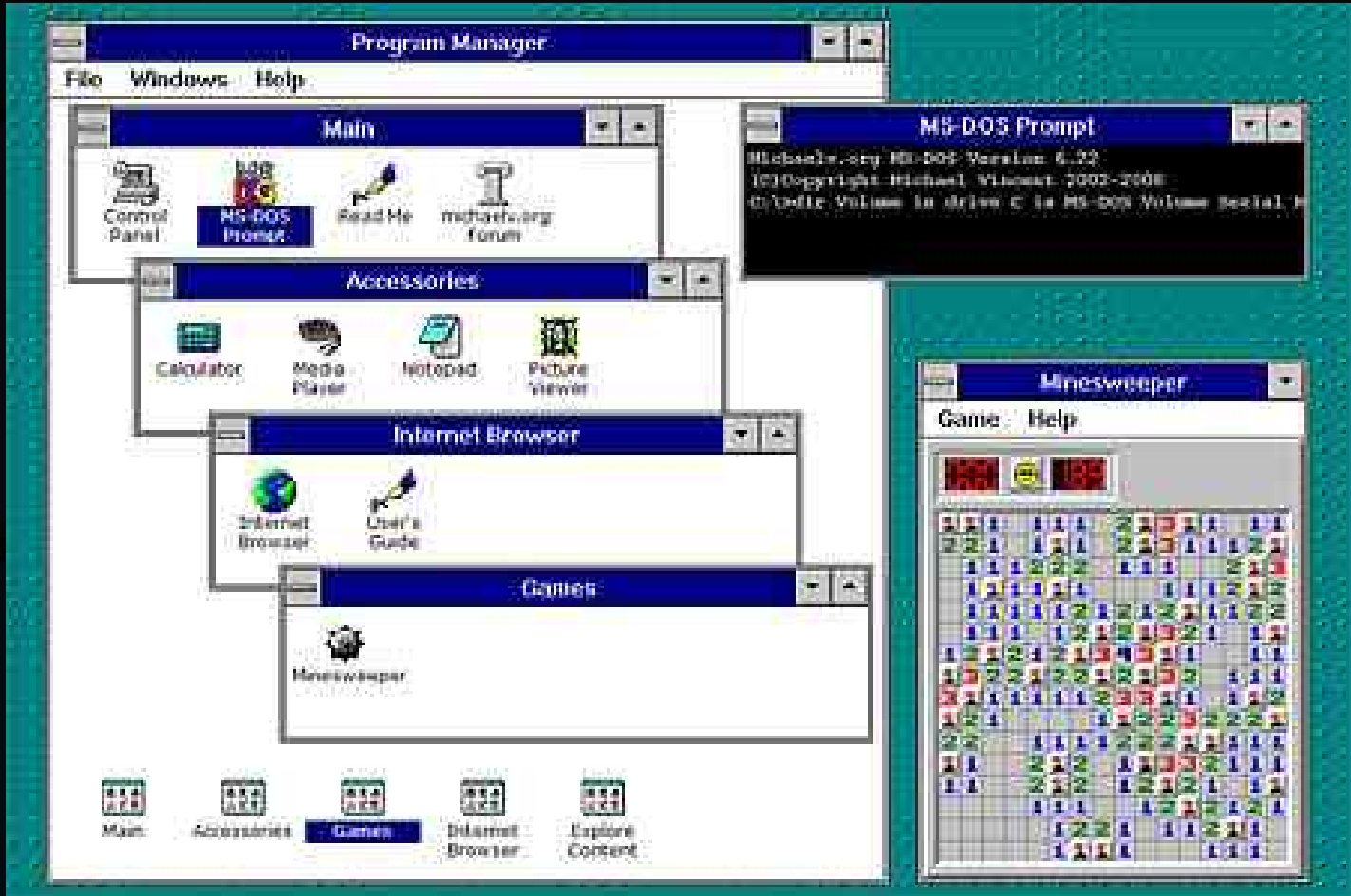
Win 3.1

- suporte a fontes True Type;
- suporte a multimídia totalmente integrado;
- suporte a sistemas 80286 (XT) ou superior;
- não podia ser executado em sistemas 8086 ou 8088;
- necessita da pré-instalação do MS-DOS para ser instalado.

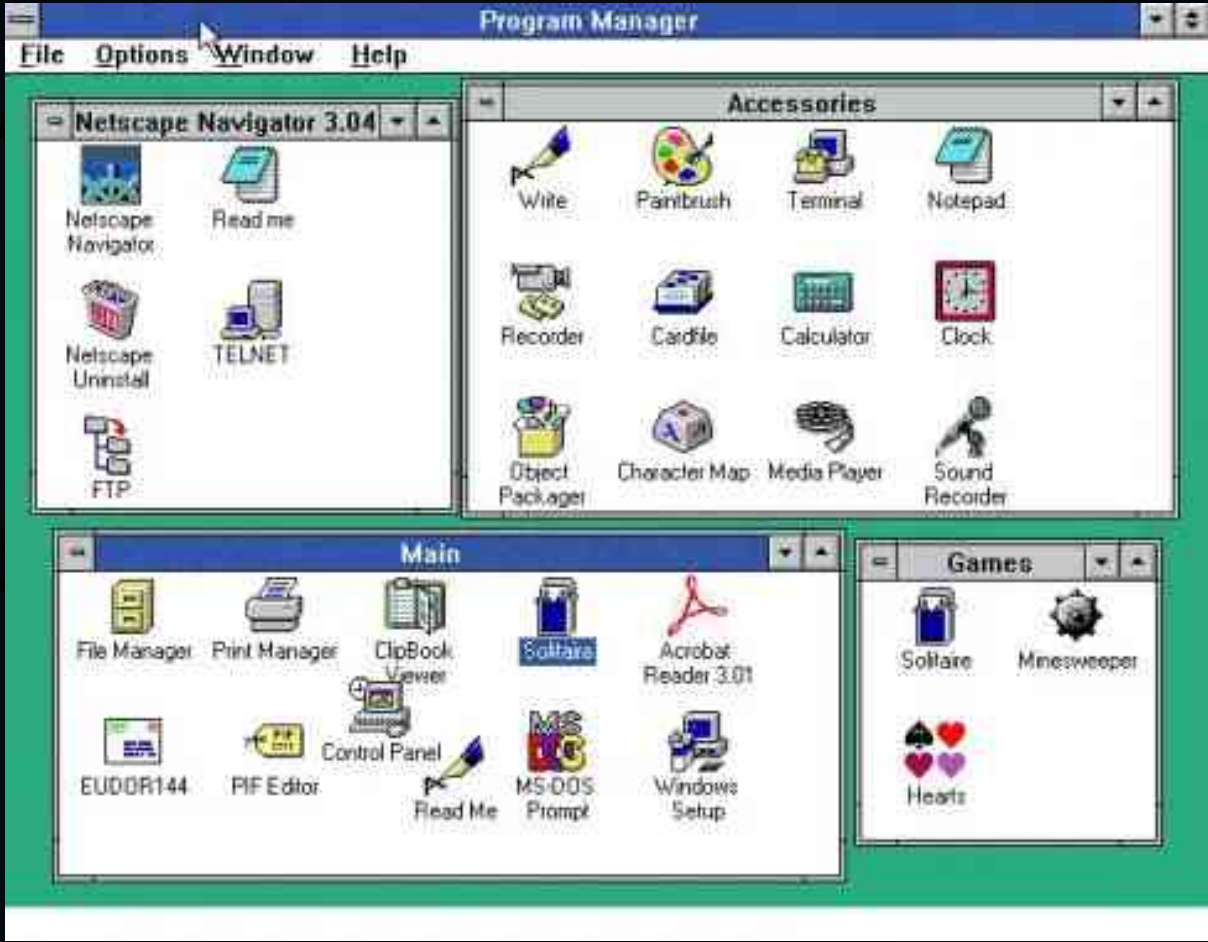
Win 3.1



Win 3.1



Win 3.1



Painel de Controle

Configurações ?

 Cores	 Fontes	 Portas	 Mouse	 Área de Trabalho
 Teclado	 Impressoras	 Internacional	 Data e Hora	 Avançado
 Som	 Controladores	 Fax		

Altera as cores da tela do Windows

Win 3.1

Imagem Windows 3.1